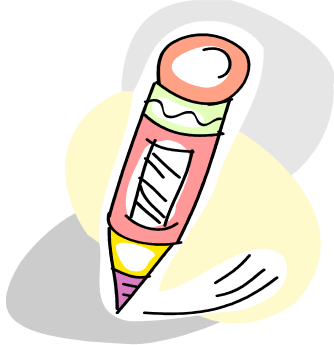


# Cyfnod Allweddol 1

## Ysgol Melin Gruffydd

Llawlyfr blwyddyn 1 a2



# Key Stage 1

## Ysgol Melin Gruffydd

# Handbook for year 1 & 2

Annwyl rieni,

Croeso i chi a'ch plentyn i flynyddoedd 1 a 2. Gwyddom fod y cam o'r dosbarth Derbyn i flwyddyn 1 yn un mawr a'n nod ni fel staff, yw sicrhau ei fod yn un hapus i'ch plentyn chi.

Gobeithiwn y bydd y llyfryn hwn o fudd i chi ac yn ateb rhai o'ch cwestiynau.

*Dear parents,*

*Welcome to you and your child to Year 1 and 2. We realise that the move from Reception class to Year 1 is a very big step for every child, and it is our aim as staff to ensure it is an enjoyable experience for your child.*

*We hope that this booklet will help to answer some of your questions.*

### Aelodau Staff yng Nghyfnod Allweddol 1/ Members of *staff in Key Stage 1*

**Mrs B Jones** – Pennaeth Cyfnod Allweddol 1/  
*Key Stage 1 Co-ordinator*  
Athrawes Blwyddyn 1/ *Year 1 teacher*

**Miss N Jones** - Athrawes Blwyddyn 1/ *Year 1 teacher*

**Mrs A Bowen /Mrs B Hayes-** Athrawes Blwyddyn 2/ *Year 2 teacher*

**Miss S Evans** - Athrawes Blwyddyn 2/ *Year 2 teacher*

**Mrs B Williams** - Cynorthwywraig/ *classroom assistant*

**Miss D Stephens-** Cynorthwywraig/ *classroom assistant*

**Mrs Alysia Cabango-** Cynorthwywraig 1:1/ *classroom assistant*

### Dillad ac Eiddo Coll/ *Clothing and lost property*

Er mwyn sicrhau nad yw dillad yn mynd ar goll yn yr ysgol, a wnewch chi sicrhau bod enw eich plentyn yn glir ar **bob** un dilledyn, gan gynnwys cotiau a dillad ymarfer corff.

*In order to ensure that your child's clothing is not lost, please could you put your child's name on every piece of clothing, including coats and PE kit.*

### Polisi Drws Agored/ *Open door policy*

Os oes gennych unrhyw bryderon yr hoffech eu trafod a ni yn yr ysgol, mae croeso i chi ddod i'n gweld. Rydym ar gael cyn neu ar ol ysgol i sgwrsio a chi.

*If you have any concerns or questions you would like to discuss with us about school, please do not hesitate to contact us. We are available before and after school to speak to you.*

### Teganau/ *Toys*

Mae croeso i'r plant ddod ag arteffactau a theganau i'r ysgol os ydynt yn ymwneud a'r thema ar y pryd. Ni chaniateir teganau nad ydynt yn gysylltiedig ag unrhyw thema yn yr ysgol o gwbl.

*Your child is allowed to bring in toys and artefacts connected to the theme to school. However we do not allow pupils to bring in toys that aren't connected to the theme.*

### Arian Ffrwyth

Bob dydd Llun byddwn yn casglu £1.00 yr wythnos i dalu am y ffrwythau y bydd eich plentyn yn eu bwyta bob dydd. Os hoffech dalu am y tymor, mae croeso i chi wneud hynny.

Gwerthfawrogwn yn fawr petaech yn anfon yr arian mewn amlen gydag enw eich plentyn arni. Sיעiau yn daladwy i Ysgol Gymraeg Melin Gruffydd.

*Every Monday we will be collecting £1.00 to pay for fruit and drink that your child will have during the week. If you would prefer to pay for the term you are welcome to do so. We would appreciate it if you would put the fruit money in an envelope with your child's name on it. Cheques to be made payable to Ysgol Gymraeg Melin Gruffydd.*

#### **Casglu eich plant o'r ysgol.**

Os bydd eich trefniadau ynglyn a chasglu eich plentyn o'r ysgol yn newid (e.e. bod y plentyn yn mynd am de i dyffrind) a fydddech cystal a hysbysu'r ysgol wrth anfon llythyr at yr athro/athrawes.

*If your plans to collect your child change (i.e. going home with a friend) could you please inform the school by sending a letter in to his/her class teacher.*

#### **Ymarfer Corff**

Bydd eich plentyn yn newid yn yr ysgol i wneud ymarfer corff. A wnewch chi sicrhau bod eich plentyn yn dod a dillad ymarfer corff ar y diwrnodau penodol.

Mrs B Jones: Dydd Llun/*Monday* a Dydd Iau/*Thursday*

Miss N Jones: Dydd Mawrth/*Tuesday* a Dydd Gwener/*Friday*

Mrs Bowen/ Mrs Hayes: Dydd Mercher/*Wednesday* a Dydd Gwener/*Friday*

Miss Evans : Dydd Mawrth/*Tuesday* a Dydd Iau/*Thursday*

*Your child will change in school to have PE lessons. Could you please ensure that your child brings his/her kit on the following days.*

#### **Gwaith Cartref**

Yn ogystalâa'r darllen, gosodir gwaith cartref yn wythnosol. Disgwylir pob darn o waith yn ol ar ddydd Mawrth a gosodir darn newydd o waith ar ddydd Iau.

*Reading will be accompanied by weekly homework. Each piece of work should be returned by Monday and a new piece will be given every Wednesday.*

**Y Cyfnod Sylfaen yng Nghyfnod Allweddol Un/**

**The Foundation phase in Key Stage One.**

Fe fyddwn ni yng Nghyfnod Allweddol Un dysgu drwy'r chwe maes. Dyma'r meysydd dysgu /*At Key Stage One we will be introducing work through the six areas of learning.* Here are the areas of learning.

**Gwybodaeth a Dealltwriaeth o'r byd/ *Knowledge and understanding of the world***

**Datblygiad Mathemategol/ *Mathematical development***

**Datblygiad Ieithyddol/ *Language development***

**Datblygiad Creadigol/ *Creative development***

**Datblygiad Corfforol/ *Physical development***

**Datblygiad Personol a chymdeithasol/ *Personal and social development***

Fe fydd y plant yn cael eu hannog i ddysgu drwy gyfrwng amrywiaeth o brofiadau a thechnegau addysgu. Mae'r newidiadau yn yr Uned hon yn golygu, er ein bod dal i ddilyn y Cwricwlwm Cenedlaethol, y medrwn symud oddi wrth amserlen gaeth a chyfuno addysgu un neu fwy o bynciau (y chwe maes) mewn modd thematig gan ddechrau symud tuag at, a pharatoi tuag at y Cyfnod Sylfaen.

*The children will be encouraged to learn through a variety of learning techniques and experiences. The changes at KS1 enables us to move away from a stringent timetable even though we will still be following the National Curriculum by teaching combined one or more subjects ( areas of learning) in a thematic approach, in preparation for the Foundation Phase.*

### **Llyfrau Darllen/Reading books**

Bydd pob plentyn yn cael un diwrnod penodol lle rhoddir y cyfle iddo/iddi ddarllen i'r athrawes a chyfnewid ei l/llyfr darllen unwaith yr wythnos. Rhoddir y cyfle i bob un plentyn ddewis un llyfr mwynhau ac un llyfr a fydd wedi ei ddewis gan yr athrawes. Bydd y plant yn dilyn amrywiaeth o gynlluniau darllen hyd nes byddant yn ddarllenwyr hyderus.

Blwyddyn 1 ar ol hanner tymor a Blwyddyn 2 Mis Medi

*Each pupil has one specific day each week in which he/she reads with the teacher and to change their books. Each pupil will be given the opportunity to choose one book and the teacher will choose one book. The pupils will follow a variety of reading schemes until they become confident readers. Year 1 half term Year 2 September*

### **Cynllun 2 flynedd/ Two year cycle**

Mae cyd-weithio agos yn digwydd o fewn yr adran gyda'r athrawon yn gweithio fel tîm. Er mwyn sicrhau nad yw'r disgyblion yn gwneud yr un gwaith ym mlwyddyn 2, mae'r pedwar dosbarth yn dilyn yr un cynllun gwaith bob dwy flynedd. Bydd y gwaith wedi ei wahaniaethu ar gyfer lefel gallu'r plentyn unigol. Bydd eich plentyn yn gweithio ar chwech thema o fewn dwy flynedd.

*Working as a team is very important to us at Key stage one. In order to ensure that year two pupils do not repeat any work, the four classes follow the same scheme of work every two years.*

*The work is always differentiated according to each child's own level of ability. Your child will cover six themes in two years.*

Gobeithiwn yn fawr y byddwch chi a'ch plentyn yn hapus iawn gyda ni yng Nghyfnod  
Allweddol Un.

We hope that you and your child will be very happy with us in Key Stage One.

