

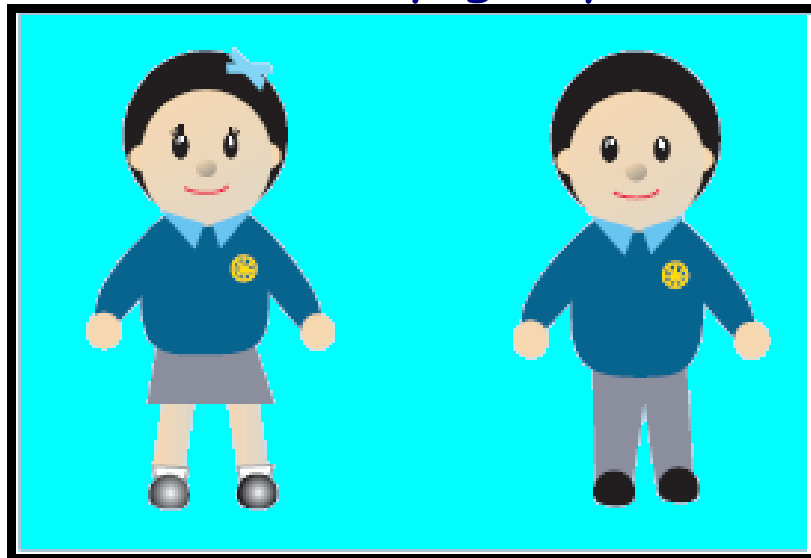
Ysgol Gymraeg Melin Gruffydd

**Dechrau
Ysgol**



**Starting
School**

'Cofia ddysgu byw'



*"Yn y blynyddoedd cynnar, rydyn ni'n GOSOD Y
SYLFEINI i'r holl ddysgu yn y dyfodol"*

*"During the early years, we SET THE
FOUNDATION for all future learning"*

Pennaeth / Headteacher - Mr. Illtud James





Annwyl rieni,

Croeso i chi i'r Blynyddoedd Cynnar.

Croeso mawr i chi ac i'ch teulu i Ysgol Gymraeg Melin Gruffydd. Gobeithio y cewch flynyddoedd hapus yn ein cwmni. Edrychwn ymlaen i gyd-weithio â chi er lles datblygiad eich plentyn. Mae dechrau yn yr ysgol yn brofiad arbennig. Ein nod ni fel staff, yw sicrhau bod y cam o'r cartref i'r ysgol yn un hapus i'ch plentyn chi. Edrychwn ymlaen at rannu addysg eich plentyn mewn partneriaeth â chi

Gobeithiwn y bydd y llyfryn hwn, sy'n esbonio amcanion addysg feithrin, o fudd i chi.

Mr. Iltud James - Pennaeth

Mrs Bethan Hayes - Athrawes y Dosbarth Meithrin (3 diwrnod)

Mrs Mara Llewellyn - Athrawes y Dosbarth Meithrin (2 ddiwrnod)

Mrs Sarah Du Croq Slip - Gweinyddes Feithrin

GWYBODAETH

Ysgol Gymraeg Melin Gruffydd
Yr Erw Las
Yr Eglwys Newydd
Caerdydd
CF14 1NL

Rhif ffôn yr ysgol: 02920 691 247

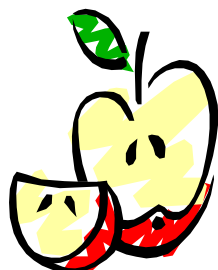
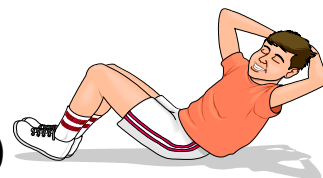


Ebost : ijames@cardiff.gov.uk



Oriau'r Meithrin: 9-30am - 11-55am
1-15p.m. - 3-40p.m.

Addysg Gorfforol: Dydd Mawrth (plant y bore)
Dydd Gwener (plant y prynhawn)



Cyfraniad at sudd,
ffrwythau: £1-00 yr wythnos

Dillad: Dylid sicrhau fod enw'r plentyn ar bob dilledyn

Y Dosbarth Meithrin

Ers Mis Medi 2005, mae gan blant Meithrin Melin Gruffydd adeilad newydd sbon sy'n llawn o adnoddau a chyfarpar newydd. Mae'n ddechrau ar gyfnod cyffrous i'ch plentyn.

Mae'r dosbarth Meithrin yn dilyn themâu ei hunan gan sicrhau bod sgiliau a gweithgareddau priodol yn cael eu cynnig a'u hasesu, trwy gyfrwng yr iaith Gymraeg, yn ôl y Canlyniadau Dymunol. Rydym wrthi hefyd yn paratoi at ddyfodiad y Cyfnod Sylfaen. Mae athrawon y dosbarth Meithrin ac athrawon y dosbarth Derbyn yn cyd-weithio'n agos trwy gydol y flwyddyn er mwyn sicrhau parhad a chynnydd y disgyblion trwy'r Blynnyddoedd Cynnar gan osgoi unrhyw orgyffwrdd ac felly gofalu bod symudiad hawdd a naturiol o'r Meithrin i'r Derbyn.

Yn ystod pob sesiwn, caiff y disgyblion eu haddysgu gan un athrawes a dwy weinyddes Feithrin gan sicrhau cymhareb oedolion/disgyblion o 1 : 13

Tu mewn i'r dosbarth Meithrin mae ystafell ddosbarth fawr, ystafell dawel sy'n llai, tai bach, cyntedd a chegin. O'i chwmpas mae iard chwarae ac ardal werdd lle mae coed yn tyfu. Caiff y disgyblion y cyfle i ddefnyddio cyfleusterau prif adeilad yr ysgol bob wythnos.



Cychwyn Yn Y Dosbarth Meithrin

Rydyn ni'n derbyn disgyblion i'r Meithrin ychydig ar y tro, dros gyfnod o bythefnos. Sicrha hyn fod pob plentyn a'i rieni yn cael sylw unigol, angenrheidiol gan y staff.

Gwerthfawrogwn y gallai'r cyfnod hwn fod yn un anodd i rai plant ac i chithau'r rhieni ac rydym yn eich croesawu i aros am ychydig er mwyn setlo'r plentyn i'w amgylchfyd newydd. Serch hynny, gorau po gyntaf yw hi i'ch plentyn fedru mynd i mewn i'r dosbarth yn annibynnol.

Mae staff yr Uned wedi eu hyfforddi i ddelio â sefyllfa o dderbyn plant newydd. Fel arfer bydd y disgyblion yn setlo'n gynt wedi i chi adael. Gallwch ffonio'r ysgol ar ôl i chi gyrraedd gartre er mwyn sicrhau fod popeth yn iawn. Bydd y staff yn cysylltu â chi pe na bai'r sefyllfa'n iawn a bod eich plentyn yn ofidus.

Amseroedd

Oriau'r Meithrin: 9-30am - 11-55am
 1-15p.m. - 3-40p.m.



Gwerthfawrogwn brydlondeb ar ddechrau a diwedd bob sesiwn.

Mewn argyfwng, cysylltwch â'r ysgol cyn gynted ag sy'n bosib os ydych yn mynd i fod yn hwyr yn casglu eich plentyn fel nad oes raid iddo/i boeni.

Os ydych yn newid eich trefniadau casglu, cofiwch fod RHAID rhoi gwybod i'r ysgol - trwy alwad ffôn neu lythyr.

Salwch ac Absenoldeb



Ffoniwch cyn gynted ag y gallwch pan fydd eich plentyn yn sâl. Er ein bod yn pwysleisio pwysigrwydd presenoldeb da, gwell yw cadw'r plentyn gartref pan fydd yn sâl. Dydyn ni ddim am iddynt drosglwyddo salwch i blant eraill nac i staff y Meithrin.

Meddyginiaeth

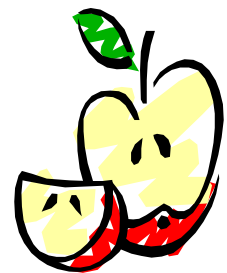
Gofynnwn i chi beidio a danfon 'antibiotics' i'r ysgol gyda'ch plentyn. Ceisiwch amseru'r dosau o gwmpas sesiynau'r ysgol. Rydym yn medru rhoi meddyginiaeth ar gyfer Asthma a chedwir hwn yn ddiogel yn yr ysgol. Gofalwch bod y pwmp Asthma wedi labelu gydag enw eich plentyn. Rhaid trafod unrhyw feddyginiaeth arall gyda'r athrawes.



ei

Diod a Ffrwyth

Pob dydd, caiff eich plentyn ddiod a darn o ffrwyth. Gofynnwn am gyfraniad gwirfoddol o £1.00 yr wythnos am hyn. Bydd unrhyw arian sydd dros ben yn cael ei wario ar gynhwysion coginio i'ch plentyn, partïon, picnics, ymweliadau ac ati yn ogystal ag adnoddau ar gyfer chwarae. Byddwn yn casglu arian ar ddydd Llun. Rhowch yr arian mewn amlen os gwelwch yn dda, gydag enw'r plentyn arno. Cewch dalu ymlaen llaw am dymor neu am hanner tymor os dymunwch. Cewch wybodaeth am y gost ar ddechrau bob tymor mewn llythyr newyddion.



Cyswllt Cartre/Ysgol



Rydyn ni'n gwahodd disgyblion i gymryd rhan mewn gweithgareddau cartref.

Gweithgareddau gwirfoddol yw'r rhain ar sail os yw eich plentyn yn awyddus i'w gwneud.

Bob tymor mae gennym weithgareddau seiliedig ar thema sy'n rhoi cyfle i rieni gymryd rhan.

Cewch wybodaeth am y rhain yn ein llythyron tymhorol.

Cynhelir nosweithiau / prynhawniau agored swyddogol yn ystod tymhorau'r Hydref a'r Gwanwyn ond mae croeso i unrhyw riant wneud apwyntiad i drafod datblygiad ei blentyn ar unrhyw adeg.

Amser Ty Bach



Er ein bod yn gwerthfawrogi y gall damweiniau ddigwydd weithiau, rhaid i'r disgyblion fod wedi eu hyfforddi i ddefnyddio'r tŷ bach cyn cychwyn yn y Dosbarth Meithrin.

Os bydd damwain, caiff eich plentyn ei newid mewn modd llawn cydymdeimlad ac yn ddiffwdan. Caiff y dillad gwlyb eu doddi mewn bag plastig a bydd eich plentyn yn cael dillad glan sbâr o stoc yr ysgol. Gofynnwn i chi olchi'r dillad a'u hanfon yn ôl atom cyn gynted ag y gallwch os gwelwch yn dda.

Caiff y plant eu hannog i dynnu'r 'flush' ac i olchi eu dwylo wedi defnyddio'r tŷ bach rhag i'r germau ledu a'n gwneud yn sâl.

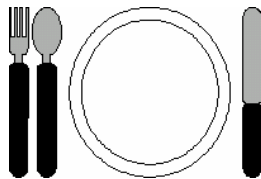
Gwerthfawrogwn bob ymdrech i gadarnhau'r egwyddor hon yn eich cartrefi fel bod yr arfer yn dod yn naturiol i'r plant.

PARATOI EICH PLENTYN I FYND I'R YSGOL

Bydd dechrau'r ysgol yn brofiad hapusach os gall eich plentyn wneud ffrindiau a rhannu teganau

Anogwch eich plentyn i fod yn annibynnol:

- wrth fynd i'r tŷ bach
- wrth olchi a sychu dwylo
- i adnabod ei got/chot
- wrth wisgo
- wrth roi teganau a llyfrau gadw
- wrth ddefnyddio cylllell a fforc



'Mae plant yn dysgu mwy yn eu pum mlynedd gyntaf nag ar unrhyw adeg arall yn eu bywyd!'

GWISG YSGOL

(Gwerthir y wisg ysgol yn siop Joyell yn yr Eglwys Newydd - 02920 693 653))

Lliw'r wisg ysgol yw navy a glas golau

Bechgyn

Trowsus llwyd

Crys polo glas golau

Siwmpwr navy ysgol

*Esgidiau du

Merched

Trowsus neu sgert lwyd

Crys polo glas golau

Siwmpwr navy ysgol

*Esgidiau du



Anogir i blant yr ysgol i beidio â gwisgo gemwaith i rwystro unrhyw ddamweiniau.

Dillad

RYDYM YN CARU VELCRO!! Mae carrau esgidiau yn anodd i blant meithrin. Hefyd, gall damweiniau cas ddigwydd o'u herwydd. Mae'r staff o gwmpas ond allan nhw ddim bod ym mhobman ac yn y lle cywir ar yr amserau cywir bob tro!

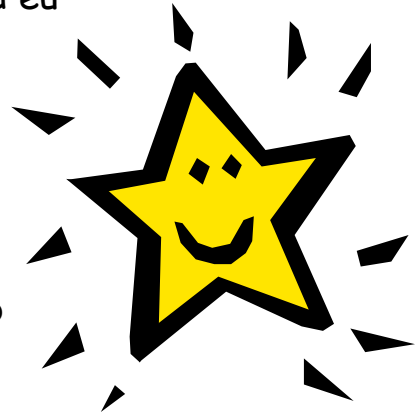
Gofalwch bod enw clir ar bob eitem o ddillad os gwelwch yn dda. Bydd y disgyblion yn tynnu eu dillad weithiau ac os nad oes enw arnynt, maen nhw'n siŵr o fynd ar goll.

Ymddygiad da

Bydd pob oedolyn sy'n dod i gysylltiad â disgyblion y Blynyddoedd Cynnar yn arddangos enghraifft dda drwy drin ei gilydd a'r plant gyda charedigrwydd a pharch.

Bydd y disgyblion yn cael eu hannog i drafod eu teimladau. Cant eu harwain i ddelio â'u rhwystredigaethau a'u tymer ddrwg mewn modd cadarnhaol bositif.

Bydd y disgyblion yn dysgu cwrteisi gan ddweud " Os gwelwch yn dda" " diolch" bob amser.



Bydd y disgyblion yn dysgu edrych ar ôl eu teganau ac offer, eu trin yn ofalus a bod yn gyfrifol am ddychwelyd eitemau i'w lle priodol ar ôl gorffen chwarae.

Os bydd ymddygiad plentyn yn ddrwg iawn neu'n beryglus, bydd y staff yn gofyn iddo/i eistedd allan o'r weithgaredd a chymryd amser i feddwl yn dawel am ei ymddygiad ac i ymddiheuro os bydd angen.

Os bydd ymddygiad plentyn yn achosi pryder, byddwn yn ei drafod gyda chi yn breifat cyn gynted â phosib.

Disgyblaeth

Bydd disgyblaeth yn y dosbarth Meithrin yn gadarn ond teg a chyson.

Daw plant i'r dosbarth Meithrin gydag ystod eang o batrymau ymddygiad ac mae pob plentyn bach yn dueddol o fod yn hunanganolog. Mae plant yn aml yn cweryla ac yn dweud " dydy e/hi ddim yn ffrind i fi". Mae hyn yn rhan naturiol o ffurfio perthynas a'i gilydd- a fydd yn parhau trwy eu hamser yn yr ysgol ac ymlaen i fywyd fel oedolyn.

Gawn ni eich hatgoffa bod dwy ochr i bob stori- a chofiwch fod plant bach yn hunanganolog fel y dywedwyd o'r blaen.

Os daw eich plentyn gartre yn cwyno am blentyn arall, dewch i drafod hyn gydag aelod o'r staff. Bydd manylion yr achlysur yn debygol o fod yn wahanol iawn i stori eich plentyn.

Serch hynny, byddwn yn ymwybodol o wir bryderon eich plentyn a byddwn yn gwneud ein gorau i'w datrys ar bob achlysur.

Rydyn ni am i bob plentyn fod yn hapus yn y y dosbarth Meithrin.

Yn y dosbarth Meithrin, anogwn sgiliau cymdeithasol positif o rannu a chymryd eu tro. Erbyn i'r plant adael y Meithrin byddant yn gallu chwarae yn gydweithredol gyda'i gilydd gobeithio.

Rhowch wybod i ni o flaen llaw os oes gan eich plentyn broblemau ymddygiadol, yn enwedig os all frifo eraill drwy eu bwrw, eu cnoi, eu crafu, eu cicio ac ati. Gyda thriniaeth gadarn gallwn wrthbwysu'r math hwn o ymddygiad o'r cychwyn cyntaf, ond mae angen eich cydweithrediad a'ch cefnogaeth arnom.

Dysgu trwy chwarae



Defnyddir chwarae fel mynediad i bob maes dysgu. Mae'r disgyblion yn dysgu'n llwyddiannus gyda mwynhad. Trwy arwain gofalus a chwarae strwythedig bydd y staff yn defnyddio llwyddiant plentyn i gyflwyno a datblygu syniadau newydd.

Cynllunnir cyfleoedd ar gyfer pob math o chwarae gan y staff a chaiff y disgyblion chwarae'n unigol, mewn parau ac mewn grwpiau amrywiol eu maint gyda neu heb arweiniad oedolyn.

Y peth pwysicaf i'w nodi yw bod plentyn yn mwynhau chwarae ac yn dysgu heb fod yn ymwybodol ei fod yn cael ei addysgu. Mae plentyn yn dysgu trwy ymwneud prysur.

Caiff eich plentyn ei annog i chwarae, i archwilio a dysgu yn ei amser ei hun. Rydyn ni'n cynnig amser, lle, defnyddiau ac offer mewn man lle gall deimlo'n hapus a diogel.

Bydd eich plentyn yn datblygu hunanhyder ac annibyniaeth wrth gael ei annog i wneud gymaint ag sy'n bosib dros ei hun.

Yn ystod bob sesiwn, bydd amser i archwilio yn annibynnol, i wrando ar storïau, i archwilio cerddoriaeth a symudiadau, i baentio, i ddarlunio, i ysgrifennu, i greu, i adeiladu, i goginio, i chwarae y tu allan, i ddefnyddio llyfrau, i rannu, i siarad a gwrando ar eraill, i gymryd rhan mewn chwarae dychmygol, i chwarae a theganau bychain a mawr sef trenau, ceir, tai doliau ac ati.

Byddant yn cael eu hannog i sylwi ar y byd o'u cwmpas, y tywydd a'r tymhorau. i edrych ar ôl pethau byw ac i ddefnyddio technoleg.

Cofiwch, bydd eich plentyn wedi dysgu llawer mwy nag a glywch amdano ganddo.